

# SolAir

Laboratoire de créativité



ATELIERS ET FORMATIONS  ADULTES ET ADOLESCENTS

**AGIR ENSEMBLE  
POUR UNE SOCIÉTÉ  
INCLUSIVE**

Transformons nos idées en actions  
grâce au jeu et à l'intelligence collective

# SOLAIR : LABORATOIRE DE CRÉATIVITÉ

Recréer du lien pour une société plus humaine

## Qui sommes-nous ?

Fondée en 2021, SolAir - Laboratoire de Créativité est née d'une rencontre entre **professionnel·le·s**, **parents** d'enfants en situation de handicap et **patient·e·s** ; révélant la souffrance collective de toutes ces parties prenantes.

Face à ce constat, l'association s'est créée afin d'**éveiller les consciences** et de **provoquer des changements concrets** pour une société inclusive.

## Nos actions

SolAir est bien plus qu'une simple association : à l'initiative de **plusieurs ateliers ludiques et pédagogiques innovants** - dont la Fresque Jeunesse Handicap® - nous sensibilisons à la **diversité des handicaps** sur l'ensemble du territoire français et aidons les structures à **agir concrètement**.

Pour cela, nous formons des **animateur·trice·s qualifié·e·s** (salarié·e·s, indépendant·e·s, jeunes ambassadeur·rice·s) et développons des **programmes personnalisés** à destination d'un **très large public** (entreprises, collectivités, écoles, etc.).

## Notre engagement

Reconnue d'« **intérêt général** », SolAir s'appuie sur ses valeurs de solidarité et sur la législation en vigueur pour défendre et appliquer l'égalité des droits et des chances pour tou·te·s.

Outre notre mission de **sensibilisation du grand public**, l'association vise à **valoriser la place des aidants** et la **reconnaissance du travail des professionnel·le·s** de l'accompagnement (santé, enseignant·e·s, éducateur·rice·s, animateur·rice·s TISF...).

**En cohérence avec la LOI n° 2005-102** du 11 février 2005, nous faisons émerger des solutions adaptées pour que chacun·e puisse agir à son échelle !

# LA FRESQUE JEUNESSE-HANDICAP®

Comprendre le présent  
pour anticiper et préparer l'avenir

La Fresque Jeunesse Handicap® est un **outil de sensibilisation original** qui permet d'appréhender le handicap dans sa globalité.

Adapté à **toutes les pathologies - visibles et invisibles** - il encourage une approche multidimensionnelle en mettant en avant la diversité des enjeux (familiaux, professionnels, sectoriels) pour répondre aux **enjeux de l'inclusion** et du **soutien aux aidants familiaux** par une méthode pédagogique.

## Méthode & Objectifs



**Analyser** : comprendre et poser un diagnostic **holistique** sur le parcours de vie des personnes en situation de handicap.



**Explorer** : tirer le meilleur parti des solutions **déjà existantes**, en fonction des besoins et contraintes spécifiques des organisations.



**Agir** : utiliser l'**intelligence collective** pour **trouver des solutions** originales et adaptées ; tracer des feuilles de route opérationnelles.

## Format & Publics



La Fresque Jeunesse Handicap® se déroule sur une demi-journée.

🎯 **Pour les adultes** :  
atelier de 3 h

🎯 **Pour les jeunes**  
(collège & lycée) :  
atelier simplifié de 2 h

# LE CHALLENGE INCLUSIF "APRÈS FRESQUE"

Prolonger l'engagement  
et aller plus loin

L'atelier « Après Fresque » est une **extension logique et indispensable** de la Fresque Jeunesse Handicap®.

Ce **jeu de plateau innovant**, conçu sous forme de challenge inclusif, permet d'**approfondir les réflexions amorcées** durant la Fresque et de transformer les connaissances acquises et les idées formulées en projets concrets.

Il s'appuie sur un **processus complet de gestion de projet**, mêlant **situations immersives** et **témoignages réels**.

## Méthode & Objectifs



**Innover et coopérer** : renforcer la cohésion **d'équipe** par une **réflexion collective** et une meilleure compréhension mutuelle.



**Coordonner** : explorer le rôle des aidants et **établir une synergie** entre les acteurs du projet pour concrétiser les feuilles de route.



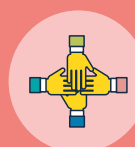
**Optimiser** : créer un **environnement inclusif**, rendre l'organisation plus performante et améliorer l'image de marque.

## Format & Publics



Le challenge « Après Fresque » se déroule sur une demi-journée et est adapté aux **adultes** comme aux **adolescents**.

L'atelier peut être organisé régulièrement (« Pass durable ») pour assurer la pérennité de vos projets d'inclusion.



Faciliter l'inclusion des enfants, adolescents et adultes en situation de handicap, agir en faveur des aidants familiaux ou professionnels

# NOUS SOUTENIR

## Passer à l'action avec SolAir

Citoyen·ne engagé·e, entreprise, établissement scolaire, collectivité, professionnel·le de santé, organisation médicosociale... Il existe plusieurs façons de nous aider !

### Comment participer ?

#### Devenez Bénévole ou Animateur·rice

Participez **activement** aux actions de SolAir en devenant **bénévole** ou **animateur·rice**. Votre temps, vos compétences ou vos expériences sont essentiels à notre mission. **Rejoignez notre communauté engagée !**

#### Investissez dans l'une de nos prestations

**Renforcez votre engagement RSE** en organisant des ateliers « Fresque » et/ou des formations pour sensibiliser vos **collaborateurs** ou vos **parties prenantes**. **Pérennisez vos initiatives** et **boostez votre créativité** grâce à notre challenge inclusif « Après Fresque ».

#### Lancez le programme « Jeune Ambassadeur·rice »

**Impliquez les jeunes** de votre établissement en leur permettant de devenir **animateur·rice·s** de la « Fresque ». Vos élèves développeront ainsi leurs **soft skills & leadership** et deviendront des acteurs clés de l'inclusion de demain.

#### Soyez Mécène

**Contribuez à une société inclusive** en devenant **donateur**. Vos dons nous sont précieux et sont déductibles des impôts. Vous pouvez également nous aider par le biais du **mécénat de compétences** !

### Pourquoi choisir SolAir ?

#### IMPACT SOCIAL

Chaque action contribue à construire une **société plus inclusive**

#### EXPERTISE

Des animations basées sur l'**intelligence collective** et une **approche scientifique**

#### COMMUNAUTÉ

Faites partie d'un **réseau engagé** pour l'inclusion et l'entraide

# SolAir

## Laboratoire de créativité

### Pour en savoir plus ...

Contactez-nous ou visitez notre site web **pour en savoir plus sur l'association, ses combats, ses références :**



### Contactez-nous !

E-mail : [contact@solairlab.org](mailto:contact@solairlab.org)

Téléphone : **07 67 89 73 23**

Site internet : [www.solairlab.org](http://www.solairlab.org)

Suivez-nous sur les réseaux sociaux :



Recréer du lien pour une société plus humaine & plus inclusive

